



おひさま通信

5月号

5月の予定

1	土	
2	日	
3	月	憲法記念日
4	火	みどりの日
5	水	子どもの日
6	木	中止
7	金	食育 ちまきクッキング (2~5歳児)
8	土	
9	日	
10	月	検尿容器渡し (2~5歳) 乳児身体測定
11	火	幼児身体測定
12	水	
13	木	お楽しみ会 園庭開放・絵本貸し出し
14	金	
15	土	
16	日	
17	月	検尿回収日 (2~5歳)
18	火	3歳児散歩遠足
19	水	
20	木	園庭開放 絵本貸し出し ☆事務所に来てください
21	金	
22	土	
23	日	中止 6月8日に延期
24	月	
25	火	4, 5歳児遠足
26	水	
27	木	園庭開放 絵本貸し出し
28	金	
29	土	
30	日	
31	月	

夏が報道される日が増えてきました。先日まで、茶色だったどんぐりの木の葉が、緑の葉っぱになり、風に揺られて新緑の季節の清々しさを運んでくれています。

コロナウイルスが猛威を振るっております。密を避け、消毒・マスク・手洗いを徹底など、一人ひとりが意識をもって、安全・健康に過ごしていきましょう。

毎月、絵本をクラスごとに届けます

今年度はクラスごとに福音館の月間絵本を配布します。

毎月期待をしながらクラスの先生と絵本を楽しんでもらいたい、絵本好きになってほしいと思っています。

絵本を届けてくれるのは、らいおん組のお当番です。人の役に立つうれしさや郵便屋さんになる楽しさが自信につながればと思います。

先日、お楽しみ会で、らいおん組の子どもたちが、わらべうたの先生になって3・4歳クラスに教えに行き交流をしてくれました。その中に『郵便』のわらべうたがあり…鬼がハガキを持って歌をうたって次の鬼と交代します…一緒に遊んで郵便の興味付けをしてきていました。

0・1歳児…こどものとも0・1・2

2歳児…こどものとも年少版

3歳児…ちいさなかがくのとも

こどものとも年中向き

4歳児…ちいさなかがくのとも

こどものとも

5歳児…かがくのとも・こどものとも



♪郵便配達えっささ 絵本を担いでえっささ (わらべうたを歌って届けます)

5月1日から5月5日の間のコロナウイルス感染の連絡先について

080-1520-6532 にかけてください。(4月30日にハグメールでも、お知らせいたします。)

この電話番号は、社会福祉法人大阪婦人ホーム全体の番号ですので、留守電の際はメッセージを残しておいてください、園からお知らせいたします。

☆今月は5月20日に健康手帳の確認に事務所にきてください。徴収金の精算書もお渡しします。

ひよこ組

ひよこ組は男児3名女児3名新入園児6名でスタートしています。

初めての保育園、お家の人と初めて離れ、慣れない環境と生活の緊張や不安から体調を崩してしまうことがあるかもしれません。しかし、お母さんやお父さんとの家庭での関わりのように1人1人に愛情を持って接し、大切にしていきたいと思います。

0歳から1歳へ、ハイハイから歩行、発語など成長の多いこの1年。

子どもたちが安心して園生活を送れるように気持ちに寄り添い、お家の方とも一緒に成長を喜んだり、分かち合っていけたらなぁと思っています。

いっぱい遊んでいっぱい笑う、ひよこ組さんにしていきたいと思います。

1年間どうぞよろしく申し上げます！！

うさぎ組

進級、新入おめでとうございます！進級児9名・新入児3名の12名でうさぎ組がスタートしました。ひとつ大きくなった可愛い子どもたちの表情を見ていると、これからの1年がまた楽しみです。新しいひよこ組のお友だちが気になり様子を伺いに行く姿も見られます。新入の子どもたちも大好きなお母さんと離れて泣く姿もありますが、少しずつ好きな遊びを見つけて楽しんでいます。

環境の変化に敏感な子どもたちの不安な気持ちを優しく受け止め、少しずつ新しい生活に慣れるよう努めていきます。

たくさん笑って、たくさん遊び笑顔が絶えないクラスにしていきたいと思っています。また保護者の方々と一緒に、みんなの健やかな成長を見守っていききたいと思っていますので1年間どうぞよろしくお願いいたします。

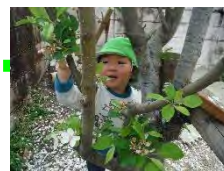
ペンギん組

新入児3名、進級児12名合計15名のペンギん組。

新しい環境でも子どもたちなりに考え、想い、悩み、新しい一歩をどんどん進んでいるようです。ご家庭でもますます興味が広がり、言葉が巧みになり、自分でやりたい気持ちを表現したり、時には抵抗したりで大変になったと思う反面、楽しい時間が増えたことだと思います。これからの一年を通して個々のやりたい気持ちを大切にしながら、友だちと一緒にするのって楽しいという意識が持てるように、保育士と一緒に

に遊び、学び、楽しみ、身体を動かして心身ともに大きく成長できる一年にしていけたらと思います。

一年間どうぞよろしくお願いいたします。



ぞう組



ぞうぐみは進級児13名に加え、新しい友だちを11名迎え、男児10名・女児14名計24名でのスタートです。初めは新しい部屋・先生にドキドキする子どもたち。すぐに慣れる子もいれば、まだまだ不安を感じる子まで様々です。先生や友だちに聞いたり、まわりを見たりして生活の流れはつかめるようになってきました。朝・帰りの用意や配膳など、自分でやる！という気持ちが素敵ですね。サークルタイムもベルの合図で集まり出す子どもたち。そんな自主性を大切にしながら、安心して園生活が過ごせるように、また、保育園大好き！友だち大好き！先生大好き！と思ってもらえるよう、一日一日笑顔で過ごしていきたいと思います。たくさん笑って泣いて怒って・・・実りある一年になりますように。



きりん組



男の子10名女の子9名計19名できりん組スタートです。新しい生活にもどんどん慣れ、室内でも園庭でも笑顔、笑い声でいっぱいです。園庭では、春ならではの“花”や“虫”を見つけては、触ってみたり興味津々のお友だち。また、身体をいっぱい動かすことも大好きで、“しっぽとり”や“こおりおに”をすると「おにする～」「つかまらへんかった～」「もういっかいしよう～」と何度も声をかけてくれ汗いっぱいかいて楽しんでいます。この1年みんなたくさん笑い、時々泣いちゃったりしていろいろな経験を積み重ねみんな成長していきたいと思います。1年間どうぞよろしくお願いいたします。



らいおん組



保育園で一番大きいクラスのらいおん組さん。男の子15名女の子6名の計21名でスタートしました。

早速、昨年の年長児から引き継いだ当番活動やグループが決まりクラスで話し合った当番活動もスタートをしています。当番活動をすることで、達成感や周りへの思いやりの気持ちが育ち、年下のお友だちからも頼りにされている事に気づいていってくれたら嬉しいなと思っています。また、園庭から最後に部屋に戻る時は、パトロールをして玩具の片づけ忘れがないかをチェックして帰ってきてくれています。園の最年長児らしい姿が見られます。

このように、年長ならではのたくさんの経験をしながら、心も体もたくましく成長できる1年にしていきたいと思います。一緒に見守っていただけたらとおもいますので、よろしくお願いいたします。

